

City West Water - Scambio dei soffioni della doccia

Risparmiate soldi, risparmiate energia, risparmiate ACQUA!

City West Water vi dà la possibilità di scambiare gratis il vecchio soffione della doccia con uno nuovo ed efficiente.

Perchè dovrei scambiare il vecchio soffione della doccia con uno nuovo?

I soffioni di vecchio modello usano circa 20 litri di acqua al minuto, mentre quelli moderni sono molto più efficienti e ne usano solo 9. Perciò se scambiate **gratis** il soffione vecchio con un modello nuovo a basso consumo, potete risparmiare 20.000 litri di acqua e circa 150 dollari sulle spese dell'acqua calda all'anno.

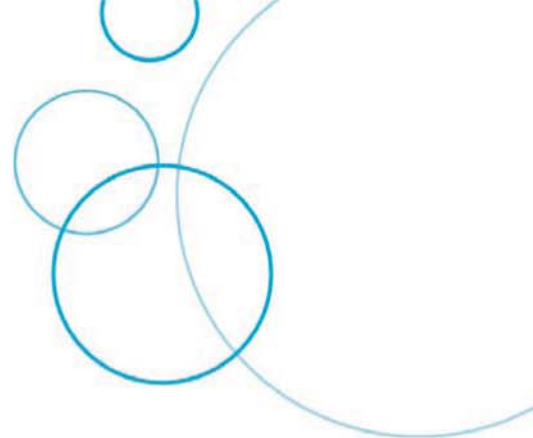
Che cosa devo portare per scambiare il soffione della doccia?

Quando andate ad un sito di scambio dei soffioni della doccia della City West Water dovete portare:

- Il vecchio soffione,
- l'apposito modulo debitamente compilato (disponibile al sito web www.citywestwater.com.au o sul posto)
- la bolletta dell'acqua della City West Water.

Nota bene: Potete scambiare un massimo di 2 soffioni per proprietà.

Il prossimo scambio dei soffioni della doccia avrà luogo:

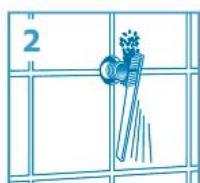


Come installare il nuovo soffione della doccia

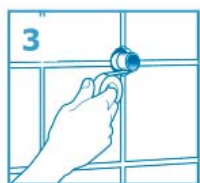
Per installare il nuovo soffione della doccia seguire i passi sottoindicati, in caso di difficoltà chiamare un idraulico.



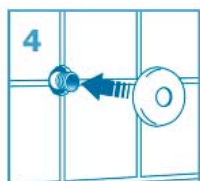
Rimuovere il braccio della doccia (girando in senso antiorario), usando una chiave inglese o una pezza se necessario. Non spingere – perchè si potrebbe danneggiare il muro.



Pulire la filettatura del connettore di uscita dell'acqua con una paglietta di ferro o con una spazzola dura e asciugare completamente l'area.



Avvolgere il nastro teflon intorno al connettore di uscita dell'acqua circa sei volte, avendo cura di lasciare scoperta la filettatura più esterna.



Mettere la flangia sul connettore di uscita dell'acqua.



Connettere il soffione al braccio della doccia. Avvitare (girando in senso orario). Non invertire l'azione di avvitamento altrimenti si potrebbe rompere il nastro teflon. Non usare il braccio della doccia per stringere, in caso di necessità usare una chiave inglese o una pezza ma non stringere troppo forte.

Maggiori informazioni

Per maggiori informazioni telefonare alla City West Water al numero 131 691 o visitare il sito www.citywestwater.com.au