

# Διαδικασία ανταλλαγής κεφαλών ντους του City West Water

Εξοικονομήστε χρήματα, εξοικονομήστε ενέργεια, εξοικονομήστε ΝΕΡΟ!

Η εταιρία ύδρευσης City West Water σας προσφέρει την ευκαιρία να ανταλλάξετε την παλιά κεφαλή ντους με μια δωρεάν, αποδοτική στην κατανάλωση νερού κεφαλή ντους.

## **Γιατί ν' ανταλλάξω την παλιά κεφαλή ντους;**

Οι κεφαλές ντους παλιού στυλ χρησιμοποιούν περίπου 20 λίτρα νερό το λεπτό. Οι τελευταίες αποδοτικές στην κατανάλωση νερού κεφαλές ντους χρησιμοποιούν μόλις 9 λίτρα το λεπτό. Με την ανταλλαγή της παλιάς κεφαλής ντους για ένα **νέο** μοντέλο αποδοτικό στην κατανάλωση νερού 3-αστέρων, μπορείτε να εξοικονομήσετε μέχρι και 20.000 λίτρα νερό το χρόνο για κάθε νοικοκυριό, και γύρω στα \$150 το χρόνο στους λογαριασμούς θέρμανσης νερού.

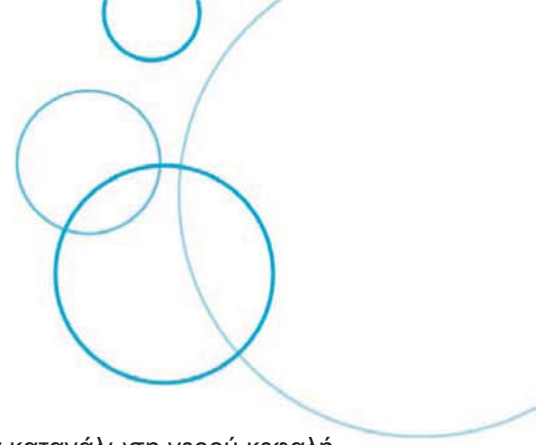
## **Τι πρέπει να φέρετε για ν' ανταλλάξετε τη κεφαλή ντους;**

Όταν έλθετε σ' ένα τόπο ανταλλαγής κεφαλής ντους του City West Water θα πρέπει να φέρετε:

- την παλιά κεφαλή ντους,
- το συμπληρωμένο έντυπο ανταλλαγής κεφαλής ντους (διατίθεται από την ιστοσελίδα μας [www.citywestwater.com.au](http://www.citywestwater.com.au) ή στον τόπο ανταλλαγής)
- λογαριασμό του City West Water.

Παρακαλούμε να γνωρίζετε ότι ανταλλάσσονται μέχρι και 2 κεφαλές ντους για κάθε σπίτι του City West Water.

**Η επόμενη διαδικασία ανταλλαγής κεφαλής ντους θα λάβει χώρα:**

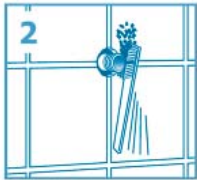


## Πως να εγκαταστήσετε τη νέα κεφαλή ντους

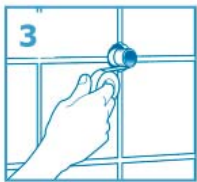
Ακολουθήστε αυτά τα βήματα για να εγκαταστήσετε τη νέα, αποδοτική στην κατανάλωση νερού κεφαλή ντους. Αν αντιμετωπίζετε δυσκολία σε κάποιο από τα στάδια παρακαλούμε να καλέσετε ένα υδραυλικό.



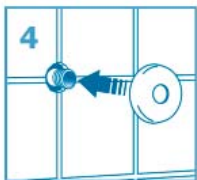
Βγάλτε τον υπάρχοντα βραχίονα της κεφαλής ντους (στρίψτε το προς τα αριστερά), χρησιμοποιώντας ένα κλειδί κι ένα πανί αν χρειάζεται. Μη το ζορίσετε – μπορεί να κάνετε ζημιά στον τοίχο.



Καθαρίστε τις βόλτες του στόμιου τροφοδοσίας με σύρμα κουζίνας ή με μια σκληρή βούρτσα και στεγνώστε εντελώς την επιφάνεια.



Τυλίξτε την ταινία τεφλόν γύρω από το στόμιο τροφοδοσίας περίπου έξι φορές. Να μην καλύψετε με ταινία τις πιο έξω βόλτες.



Βάλτε τη φλάντζα πάνω απ' το στόμιο τροφοδοσίας.



Συνδέστε την κεφαλή ντους στο βραχίονα. Βιδώστε το νέο βραχίονα κεφαλής ντους στο στόμιο τροφοδοσίας (στρίβοντας το προς τα δεξιά). Μην αντιστρέψετε το βίδωμα (θα καταστρέψει τη ροδέλα τεφλόν). Να μη χρησιμοποιήσετε το βραχίονα του ντους για να το σφίξετε, χρησιμοποιήστε ένα κλειδί κι ένα πανί αν χρειάζεται, αλλά μην το σφίγγετε υπερβολικά.

## Περισσότερες πληροφορίες

Για περισσότερες πληροφορίες παρακαλούμε καλέστε το City West Water στο 131 691 ή επισκεφτείτε το [www.citywestwater.com.au](http://www.citywestwater.com.au)